



Edelgrün bringt die Wiese
in Ihren Stall!

Edelgrün

... die ganze Kraft
der Wiese!

»» Edelgrün ist das Beste,
was Sie aus Ihrem Wiesen-
gras machen können. ««



Was ist Edelgrün?

Edelgrün ist unser Markenname und steht für das ganzjährig verfügbare, gentechnikfreie Premiumfutter aus bestem Wiesengras.

Der Rohstoff unseres Edelgrüns ist wertvolles, naturbelassenes und selbstverständlich gentechnikfreies Wiesengras. Auf dem heimischen Dauergrünland gewachsen und schonend mittels Heißluftkonservierung veredelt. Wir sprechen von Veredelung, da durch die thermische Behandlung des Wiesengrases alle wertvollen Inhaltsstoffe erhalten, aufgewertet und hygienisiert werden. Eine Aufwertung erfolgt im Proteinanteil, der, bedingt durch den Trocknungsprozess, zu 40 % in das Durchflussprotein UDP umgeformt wird.

„Vom Landwirt für den Landwirt“ ist unsere Devise. Das bedeutet, wir unterstützen unsere Mitgliedslandwirte innerhalb der Genossenschaft kompetent, beratend und bieten arbeitsentlastende Dienstleistungen an. Wir vermarkten hochwertiges Edelgrün über die Region hinaus in Form von Ballen und Cobs.

Warum Edelgrün für Milchvieh und andere Nutztiere so wertvoll ist, welche Inhaltsstoffe die Tiergesundheit und die Leistung fördern, warum Edelgrün auch finanziell hoch interessant ist, erläutern wir in dieser Broschüre. Wir stellen Futtermittel-Vergleiche an, geben wertvolle Fütterungstipps und erklären komplexe Zusammenhänge in übersichtlichen Grafiken.

Wir wünschen Ihnen mit dieser Broschüre eine gute, informative Unterhaltung und freuen uns auf Ihr Interesse und Ihre Fragen. Unsere Kontaktadressen finden Sie auf der Rückseite.

Edelgrün – einfach edel

- ▶ weil Edelgrün aus bestem gentechnikfreiem Wiesengras besteht
- ▶ weil kontinuierliche Futtermittelanalysen die hohe Qualität bestätigen
- ▶ weil das hervorragende Aroma von Edelgrün eine besondere Schmackhaftigkeit bietet
- ▶ weil Edelgrün hygienisiertes und damit sicheres Futter ist, lange haltbar, komfortabel in der Lagerung
- ▶ weil Edelgrün vielseitig einsetzbar ist
- ▶ weil Landwirte mit Edelgrün Kraftfutterkosten reduzieren können und Edelgrün wirtschaftlich ist
- ▶ weil 7200 Landwirte der Edelgrün-Gemeinschaft die herausragenden Eigenschaften bestätigen
- ▶ weil der wachsende Kundenstamm die Qualität und die Leistung von Edelgrün belegen



Erst die Bearbeitung des Edelsteins bringt Glanz und Farben voll zur Geltung. Erst durch schonende Heißluftkonservierung von gutem Wiesengras entsteht „Edelgrün“.



›› Ich füttere Edelgrün
aus Überzeugung. ‹‹

Die ganze Kraft der Wiese

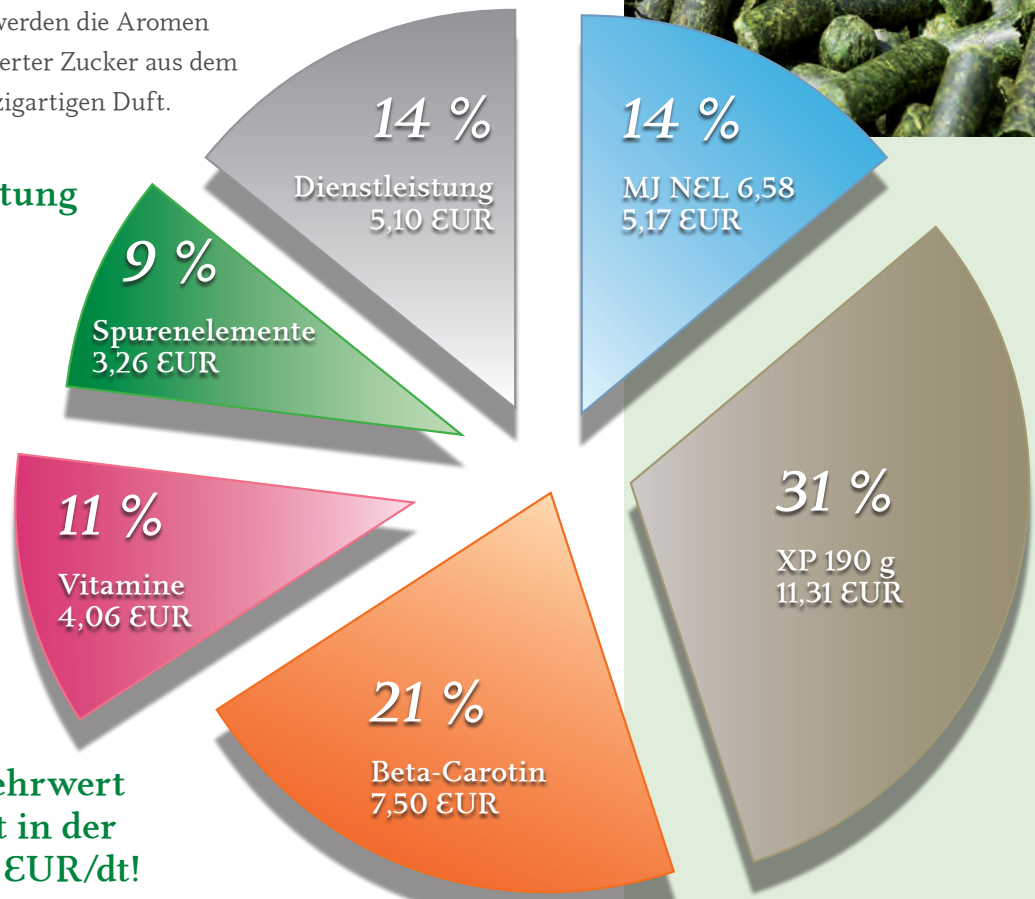
In Edelgrün steckt „die ganze Kraft der Wiese“. Wir haben hohe Maßstäbe gesetzt, nur Futter welches unseren Ansprüchen genügt, bekommt das Prädikat Edelgrün. Durch laufende Futtermittelanalysen wird die Qualität von Edelgrün belegt. Alle Edelgrün-Mitgliedsbetriebe sind zertifizierte Trocknungsgenossenschaften. Die Regionalität, die Stärkung landwirtschaftlicher Strukturen und die genossenschaftliche Unternehmensform sind Teil unseres Leitbildes.

Heißlufttrocknung schafft Mehrwert

Beim Trocknungsprozess werden in Edelgrün alle Nährstoffe bestens konserviert. Proteine, Vitamine, Mineralstoffe und Spurenelemente, die von Natur aus in hohen Anteilen im Wiesengras enthalten sind, bleiben so dauerhaft in unserem Edelgrün. Im Hinblick auf die Milchviehfütterung kommt ein entscheidender Aspekt hinzu. Der UDP-Gehalt (das pansenstabile Eiweiß) liegt bei mindestens 40 %. Dieser Wert wird von kaum einem anderen Futtermittel erreicht. Die Proteinversorgung kann mittels Edelgrün bei gleichbleibender Futtermenge verbessert werden. Eine eventuelle „Proteinversorgungslücke“ von hochleistenden Kühen wird so geschlossen.

Edelgrün ist besonders schmackhaft, Kühe fressen es gerne. Durch die Trocknungswärme werden die Aromen eingeschlossen und karamellierter Zucker aus dem Gras gibt dem Futter einen einzigartigen Duft.

Ökonomische Bewertung von Edelgrün:



Der ökonomische Mehrwert von Edelgrün beträgt in der Summe bis zu 36,40 EUR/dt!

Edelgrün Ballen oder Pellets





» Edelgrün schmeckt «

Edelgrün auf dem Menüplan Ihres Milchviehs

Tiergesundheit und Fütterung sind aufs engste miteinander verknüpft. Milchvieh benötigt geeignetes und gehaltvolles Futter, um gesund, fit und leistungsfähig zu sein.

Das Futter muss den Tieren schmecken und es mit wertvollen Nährstoffen – Energie, Rohfaser, Struktur, Vitamine, Mineralstoffe sowie Protein – versorgen.

Edelgrün zum Fressen gern

Edelgrün versorgt Ihre Tiere mit diesen wertvollen Inhaltsstoffen. Es ist strukturreich (Ballen) und regt zum Wiederkäuen an. Dass Edelgrün so gut schmeckt und gerne gefressen wird, liegt am karamellisierten Zucker, der durch die Trocknungswärme entstanden ist. Guter Geschmack – mehr Futteraufnahme. Wertvolle Inhaltsstoffe – verbesserte Tiergesundheit. Mit Edelgrün entfaltet sich im Futtertrog und Stall „die ganze Kraft der Wiese“.

Ein Kilo Edelgrün – zwei Kilo Milch

Edelgrün ist ein hochwertiger, heimischer Eiweißlieferant. Mit Gehalten von durchschnittlich 170 g nXP (nutzbares Rohprotein) und 6,58 MJ NEL (Netto Energie Laktation) können aus einem Kilogramm Edelgrün zwei Kilogramm Milch gewonnen werden. Edelgrün besteht in der Trockenmasse etwa zu einem Fünftel aus Rohprotein und dessen Bestandteilen, den Aminosäuren.



Leistungsbedarf (je kg Milch)

- ▶ Fettgehalt: 4,0 % MJ NEL: 3,3/kg
- ▶ Eiweißgehalt: 3,4 % nXP in g: 85 g/kg
- ▶ Edelgrün nXP/kg 170 g/kg
- ▶ Edelgrün MJ NEL 6,58/kg

angelehnt an Gruber Tabelle

Fütterungs- Tipp

Grundfutterkomponente aufwerten

- ▶ 1 bis 2 kg Edelgrün pro Kuh und Tag.
Bessere Protein- und Vitamin-
versorgung bei gleichbleibender
Futteraufnahme

Kraftfutterkomponente aufwerten

- ▶ 3 bis 5 kg Edelgrün pro Kuh und Tag.
Bei 18-22 % Rohprotein und
6,5 MJ NEL Energiegehalt erhalten
Sie 2 kg Milch aus 1 kg Edelgrün.



Wie sich Futterproteine auf auswirken

Wiesengras ist optimal an das Verdauungssystem von Wiederkäuern angepasst. Das gilt für das Zusammenspiel von Energie und Eiweiß, Vitaminen und Mineralstoffen sowie für die Rohfaser.

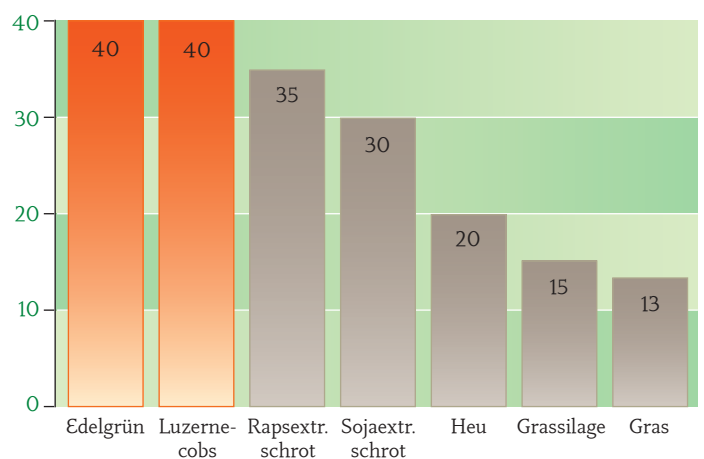
Eine besondere Rolle im Stoffwechsel der Kuh und in der Milcherzeugung spielt die Proteinversorgung. Im Pansen der Kuh wird das im Futter enthaltene Rohprotein bakteriell zu Mikrobenprotein umgebaut und kann erst dann im Dünndarm aufgenommen werden. Dabei entstehen Aminosäuren, die später zu Harnstoff umgewandelt werden. Die Proteinverdauung hat somit eine direkte Auswirkung auf die RNB-Bilanz. Wiederkäuer sind generell in der Lage, ihren Eiweißbedarf über das Mikrobenprotein zu decken. Voraussetzung ist ein gesundes Pansenmilieu und eine ausreichende Struktur im Futtermittel zur Anregung der Wiederkäutätigkeit.

Mehr Proteine für Hochleistungstiere

Mit steigender Milchleistung kann eine bedarfsgerechte Eiweißversorgung der Milchkühe Lücken aufweisen. Wenn hochleistende Milchkühe mehr Protein benötigen als über die Pansenbakterien in Form von Mikrobenprotein zur Verfügung gestellt werden kann, kommt es zur „Proteinversorgungslücke“.

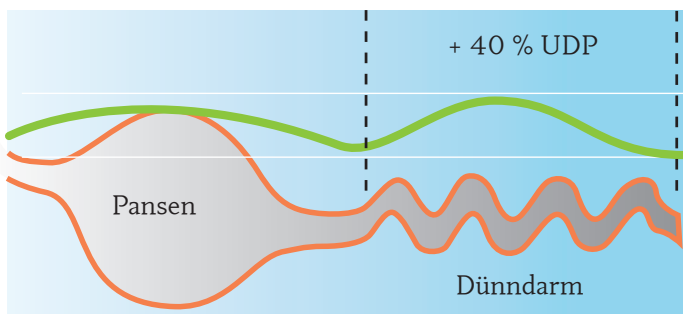
Futtermittel mit einem hohen Gehalt an UDP können diese Lücke schließen. Das Durchflussprotein (UDP) steht direkt

UDP-Gehalte [% von nXP]



die Milchleistung

im Dünndarm zur Verfügung und versorgt die Milchkuh optimal. Durch thermische oder hydrothermische Behandlung von Futtermitteln steigt deren UDP-Gehalt. Edelgrün hat einen UDP-Gehalt von mindestens 40 %, dies wird von kaum einem anderen Futtermittel erreicht.



— Verfügbares Eiweiß von Edelgrün im Verdauungstrakt

Vorteile auf einen Blick!

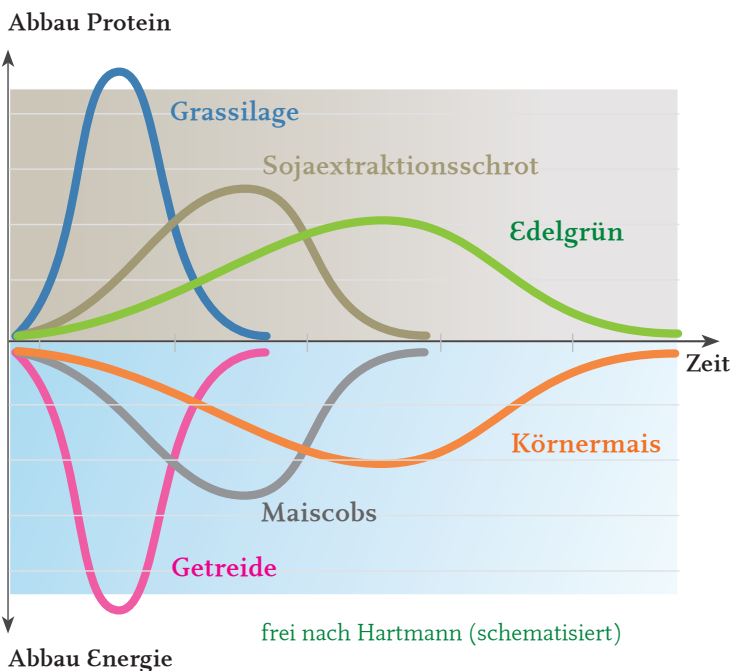
Edelgrün

- ▶ steigert die Milchleistung Ihrer Kühe
- ▶ kann auftretende „Proteinversorgungslücken“ bei hochleistenden Kühen schließen
- ▶ wirkt sich positiv auf die Stickstoff-Pansen-Bilanz (RNB) aus und kann die Leber entlasten

Futtermittel – drei Kenngrößen im Proteinbewertungssystem für Milch- und Aufzuchtrinder

1. Nutzbares Rohprotein (nXP) – zu erwartendes Rohprotein im Dünndarm. Bestehend aus Mikrobenprotein und Durchflussprotein (UDP).
2. Ruminale N-Bilanz (RNB) – Ruminale Stickstoffbilanz, Maß für die Stickstoffversorgung der Pansenbakterien.
3. Durchflussprotein (UDP) – prozentualer Anteil des Rohproteins, das dem Tier direkt im Dünndarm zur Verfügung steht (darmverfügbares Eiweiß).

Vergleich Protein- und Energieabbau verschiedener Futtermittel



Die Grafik verdeutlicht: Edelgrün punktet mit langsamem Protein- und Energieabbau und einer nachhaltigen Versorgung.

Konservierung	Edelgrün	Siliert	Heu
Rohprotein (%)	15-22	15-18	12-15
nXP (g/kg TM)	150-180	135-145	125-135
UDP (% von nXP)	40	15	21

Wichtig: Struktureiches Edelgrün mit seiner Schmackhaftigkeit führt nicht nur zu einer höheren Futteraufnahme. Auch bei gleichbleibender Futtermenge bzw. als Grundfutterkomponente wird die Proteinversorgung Ihrer Tiere verbessert.

Tiergesundheit mit Edelgrün: Natürliches Beta-Carotin



„One apple a day keeps the doctor away“. Ein Apfel pro Tag hält den Doktor fern.

Mit diesem Sprichwort ist gemeint, dass ein vitaminreicher Apfel die Gesundheit fördert. Mit den ausgewogenen Inhaltsstoffen des Apfels und deren Bioverfügbarkeit kann es kein

Vitaminpräparat aufnehmen. Ein Nebeneffekt, ein Apfel ist preisgünstig und schmeckt.

Der tägliche Apfel

Der tägliche Apfel für die Kuh ist unser Edelgrün. Ein bis fünf Kilogramm Edelgrün Wiesengraspellets in der täglichen Ration bieten ausreichend natürliche Vitamine und homogen zusammengesetzte Mineralstoffe. Edelgrün kann mit einem Beta-Carotin-Gehalt von 150-240 mg/kg in der Trockenmasse glänzen.

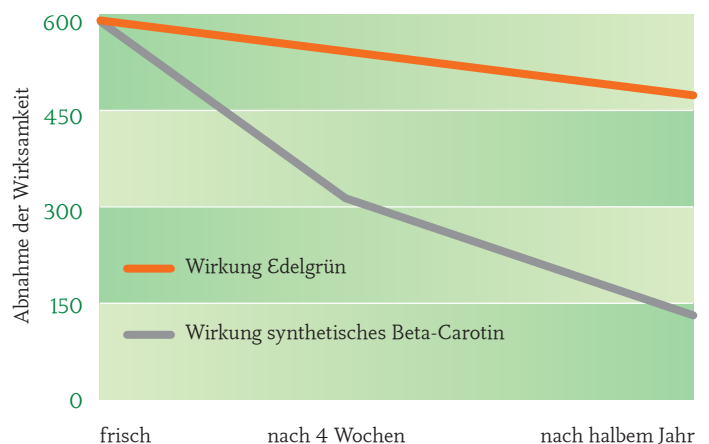
Edelgrün - Beta-Carotin in allerbesten Bioverfügbarkeit

Natürliches Beta-Carotin, wie in Edelgrün, wird vom tierischen Organismus deutlich besser aufgenommen als synthetisch hergestellte Vitamin-A-Produkte. Der komplexe und natürliche Verbund von Nährstoffen und Vitalstoffen ist entscheidend für den Wert von Edelgrün.

Natürliches, hochdosiertes Beta-Carotin in Edelgrün

- ▶ fördert die Fruchtbarkeit im Stall
- ▶ unterstützt den Aufbau des Sehpurpurs
- ▶ reguliert den Stoffwechsel
- ▶ fördert das Wachstum
- ▶ fördert die Klauengesundheit
- ▶ erhöht die Widerstandsfähigkeit gegen Infektionskrankheiten
- ▶ ist unverzichtbar in der Winterfütterung.

Vergleich Bioverfügbarkeit Beta-Carotin in Edelgrün vs. synthetisches Beta-Carotin



Inhaltsstoffe Edelgrün

▶ β -Carotin	150-200 mg
▶ Vitamin E	75 mg
▶ Vitamin B1	4 mg
▶ Vitamin B2	14 mg
▶ Vitamin B6	9 mg
▶ Niacin	60 mg
▶ Pantothen	20 mg
▶ Folsäure	4 mg

angelehnt an Gruber Tabelle

Wie sich der Beta-Carotin-Gehalt in Edelgrün rechnet

Das natürliche Beta-Carotin in Edelgrün rechnet sich für Ihren Betrieb unter wirtschaftlichen Aspekten. Synthetische Produkte sind in der Regel Vitamin-A-Präparate, die im Organismus der Kuh zum Vitamin Beta-Carotin umgebaut werden. Wirkungsgrad und Wirksamkeit der synthetischen Präparate sind deutlich geringer.



Natürliches Beta-Carotin hat nach 6 Monaten eine Wirksamkeit von über 80 %, während die synthetischen Präparate noch gerade bei 22 % Wirksamkeit liegen. Bewertet man den Beta-Carotin-Anteil von 15–24 g pro 100 kg in Edelgrün, so kommen wir auf einen Wert von 7,50 € mit dem entsprechenden Wirkungsgrad und der anhaltenden Wirksamkeit. Vergleichen Sie ruhig! Zukaufpräparate halten dem Edelgrün-Vergleich nicht Stand.

Monetäre Bewertung Beta-Carotin in Edelgrün

150 mg: 7,50 €
200 mg: 10,00 €

Wiesengras und Beta-Carotin in der Winterfütterung

Edelgrün ist das ganzjährig verfügbare, gentechnikfreie Premiumfutter aus bestem Wiesengras. Damit haben Sie im Winter die Wiese im Stall und mit dem außerordentlich hohen Anteil an Beta-Carotin die Fruchtbarkeit Ihrer Milchkühe im Griff. Selbst nach zwölf Monaten Lagerung enthalten Wiesengraspellets und Ballen noch 125 mg/kg Beta-Carotin, was Edelgrün gegenüber vergleichbaren Futtermitteln zum Spitzenreiter macht.

Ob im Winter oder Sommer, mit Edelgrün werten Sie die Grund- oder Kraftfutterkomponenten auf und schonen Ihren Geldbeutel.

Edelgrün ist das ganzjährig verfügbare, gentechnikfreie Premiumfutter aus bestem Wiesengras.

Fütterungs-Tipp

Beta-Carotin-Bedarf pro Kuh und Tag:

- ▶ 300 mg bis 600 mg

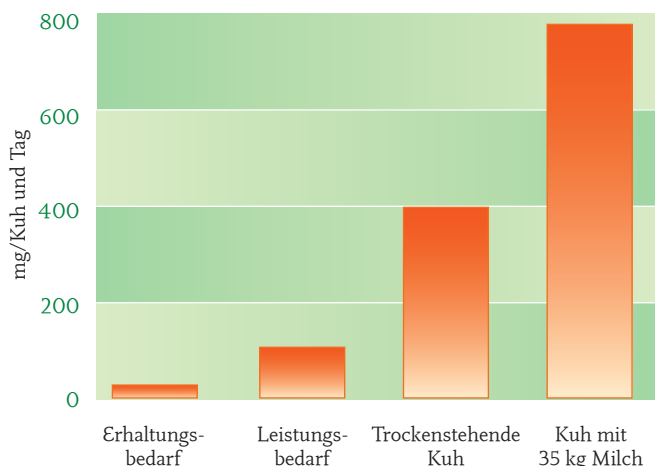
Fütterung pro Kuh und Tag:

- ▶ 1 bis 3 kg Edelgrün Wiesengraspellets

Beta-Carotin im Futtermittelvergleich

Futtermittel	Beta-Carotin
▶ Grassilage	20–60 mg/kg
▶ Heu	20 mg/kg
▶ Edelgrün frisch	250 mg/kg
▶ Edelgrün nach einem Jahr	125 mg/kg

Laktation – Beta-Carotin-Bedarf der Milchkuh



Die ganze Kraft der Wiese – tierspezifisch

Edelgrün wird in der Fütterung verschiedener Tierarten eingesetzt. Der Unterschied liegt im Proteingehalt. Je nach Einsatz oder Bedarf muss der Proteingehalt nach den individuellen Anforderungen des Tieres angepasst sein. Eine Unterversorgung ist genauso zu vermeiden wie eine Überversorgung, dabei ist das Verdauungssystem und der Stoffwechselprozess einer Tierart entscheidend.

In Edelgrün steckt die ganze Kraft der Wiese – mit unterschiedlichen Eiweißgehalten. Unser Naturprodukt unterliegt natürlichen Schwankungen. Faktoren wie Witterung, Region oder Zeitpunkt des Schnitts beeinflussen die Inhaltsstoffe. Durch Produktanalysen ermitteln wir diese und können unsere Edelgrün-Produkte der entsprechenden Tierart zuordnen.

Mit Edelgrün holen Sie sich für alle Tierarten ein wertvolles, bezahlbares Premiumfutter in den Stall. Auf eigenen Grünlandflächen selbst erzeugt, wenn Sie Mitglied einer unserer Edelgrün-Genossenschaften sind, oder in unserem Vertrieb zugekauft.

Edelgrün eignet sich hervorragend zur Fütterung von

- ▶ Milchvieh
- ▶ Rindern in der Mast
- ▶ Schweinen in der Mast und Zucht
- ▶ Legehennen
- ▶ Ziegen, Schafen, Wild
- ▶ Pferden

Edelgrün | Rind

Edelgrün Cobs
oder Ballen
Rohproteingehalt
16-20 %



Edelgrün | Pferd

Edelgrün Cobs
und Ballen
Rohproteingehalt
10-13 %



Edelgrün | Schwein

Edelgrün Cobs
oder Ballen
Rohproteingehalt
14-16 %



Edelgrün | Geflügel

Edelgrün Cobs,
Edelgrün gemahlen
Rohproteingehalt
20 %



Futterhygiene – wesentlicher Erfolgsfaktor im Stall

Um Tiere gesund zu ernähren, Ertragsausfälle durch verdorbenes Futter zu vermeiden und eine Belastung des Tierfutters so weit wie möglich auszuschließen, ist die Futterhygiene ein wichtiger Aspekt im Stall. Sie wird durch den Feuchtigkeitsgehalt bei der Ernte und durch die natürlichen Eigenschaften des Ausgangsmaterials beeinflusst. Futtervorlage, Futterentnahme und Verweilzeit in der Vorlage sind weitere wichtige Punkte. Doch vor allem hängt Futterhygiene von der gewählten Konservierungsmethode ab. Die Heißluftkonservierung ist nachgewiesen die effektivste Methode und weist viele Vorteile auf. 80 % Keimabtötung thermisch, kaum Verluste von Inhaltsstoffen, keine Gärverluste oder Fehlgärungen, geringe Feuchtigkeit und hervorragende Lagerfähigkeit.

Heißluftkonservierung hat auch bei der Futterhygiene die Nase vorn

- ▶ 80 % der Keime werden beim Trocknungsprozess abgetötet.
- ▶ Futter bleibt naturbelassen, keine Zusätze.
- ▶ Nährwerte und Schmackhaftigkeit bleiben erhalten: Was schmeckt, wird gefressen. Was gefressen wird, fördert die Leistung.
- ▶ Natürliche Stärkung von Tiergesundheit und Immunsystem: Weniger kranke Tiere, weniger Pflegeaufwand, weniger Sonderausgaben.
- ▶ **Edelgrün Wiesengraspellets im Besonderen:** Hervorragend dosierbares, praktisches, hygienisches Futter, platzsparende und lange Lagerung.

Edelgrün – mehr Inhaltsstoffe, weniger (Produktions-)Kosten

Mit Edelgrün profitieren Sie im Stall durch mehr Inhaltsstoffe und durch weniger (Produktions-)Kosten. Vergleichen wir die Nährstoffgehalte von Edelgrün und Grassilage, ist Edelgrün für Selbsterzeuger und als zugekauftes Futtermittel deutlich preisgünstiger.

Konservierungsverluste der Inhaltsstoffe

- ▶ Heu ca. 30–45 %
- ▶ Silage ca. 20 %
- ▶ Edelgrün Cobs nur ca. 4–7 %

Produktionskosten und Inhaltsstoffe im Vergleich. Edelgrün vs. Grassilage – was zu welchem Preis im Trog ankommt.



* Sollen 100 % der Inhaltsstoffe Ihrer Wiese am Trog ankommen, so verteuert sich die Grassilage um 7,70 €!

Fazit:
Grünfuttertrocknung ist Futterkonservierungsmethode mit geringsten Nährstoffverlusten.

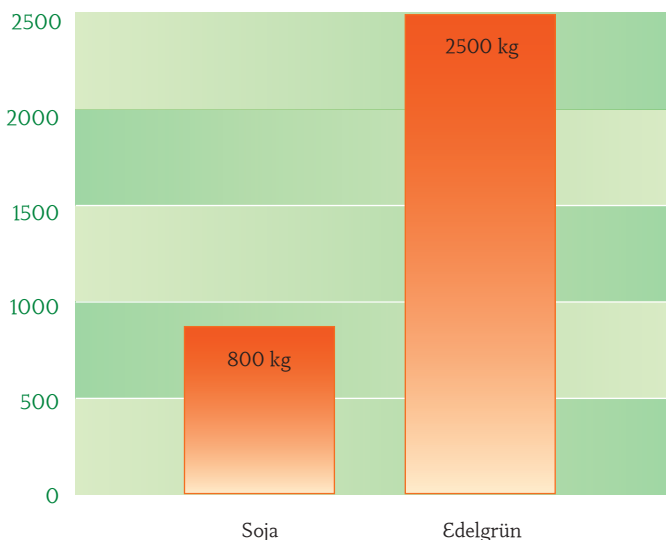
Mit Edelgrün haben Sie mehr von Ihrem Wiesengras

Gibt es etwas Besseres für Ihr Vieh als naturgesundes Futter? Saftiges und vitaminreiches Gras, das direkt vor Ihrer Haustür auf Ihren Wiesen wächst und noch dazu der wichtigste regionale Eiweißlieferant ist? Machen Sie sich diesen Vorteil zunutze! Werden Sie Mitglied in einer unserer Edelgrün-Genossenschaften. Erzeugen Sie Edelgrün und machen mehr aus Ihrem Gras.

Gerne können Sie Kontakt mit uns aufnehmen.

Unsere Kontaktadresse finden Sie auf der Rückseite.

Eiweißertrag pro Hektar



5 Gründe für Ihre Edelgrün-Mitgliedschaft

1. Ihr Grünland ist wichtigster heimischer Eiweißlieferant.
2. Der Eiweißertrag von Wiesengras ist dreimal so hoch wie der von Soja.
3. Sie können Ihre Ernte gelassener angehen, denn die Futtertrocknung macht Sie unabhängiger vom Wetter und unsere Dienstleistungen sind arbeitsentlastend für Sie.
4. Sie erhalten mit Edelgrün wertvolles Premiumfutter von eigenen Anbauflächen.
5. Sie profitieren im eigenen Stall oder durch die gewinnbringende Vermarktung. Edelgrün ist seit 2009 als Futtermittelmarke etabliert. Hohe Qualität und positives Marken-Image zeigen sich in der stetig steigenden Nachfrage.

Kontrollierte und zertifizierte Qualität

Edelgrün-Betriebe sind qualitätskontrolliert und zertifiziert, weil es bei Tierfutter um Vertrauen geht und Tierfutter die Grundlage zur Lebensmittelproduktion für uns alle ist.

Damit wir diesem Vertrauen gerecht werden, kontrollieren und prüfen wir die Produkte der Erzeuger und die Arbeit der Veredelungsbetriebe. Alle Edelgrün-Veredelungsbetriebe müssen hohe Anforderungen erfüllen und sind zertifiziert nach:

- ▶ DIN EN ISO 9001:2000
- ▶ QS
- ▶ ÖKO EWG 2092/91 bzw. EU Öko VO

Edelgrün-Wiesengras stammt von unseren Mitgliedslandwirten, die ihre Anbauflächen nach einheitlichen Qualitätsnormen bewirtschaften. Wir nehmen ständig Proben des veredelten Grüngutes. Die systematische Qualitätserfassung der Inhaltsstoffe ist Teil des zukunftsorientierten Edelgrün-Qualitätskonzepts. Dafür arbeiten wir mit renommierten Instituten und Experten zusammen.



Bio-Edelgrün

Immer mehr Kunden legen Wert auf eine lückenlose, nachvollziehbare Erzeugungskette in der Lebensmittelproduktion, die schon beim Futter beginnt. So sind bereits 10 bis 15 Prozent des erzeugten Edelgrüns reine Bio-Ware. Das Wiesengras stammt von Höfen, die als Biobetriebe zertifiziert sind.



... die ganze Kraft der Wiese!

Die Marke EDELGRÜN

2009: Mit bestem Futter kommt beste Qualität in die Milch. Das beste Futter – Wiesengras mit wertvollen Nährstoffen, viel Beta-Carotin und viel Rohprotein – wächst vor allem auf süddeutschen und voralpenländischen Wiesen. Durch unsere Futtertrocknungsbetriebe können wir dieses Futter bestmöglich konservieren. Je nach Einsatzbereich können Landwirte mit Edelgrün ihre Grundfutterkomponente aufwerten oder Edelgrün als Kraftfutter einsetzen. Die Vielseitigkeit in den Inhaltsstoffen und im Einsatzbereich von Edelgrün macht es so wertvoll, denn Edelgrün ist mehr als nur Eiweiß und Energie.

Die Wertigkeit unserer Produkte, die Stärkung von landwirtschaftlichen Strukturen, die gentechnikfreie und regionale Erzeugung sind wichtige Elemente in unseren genossenschaftlichen Betrieben. Auch dafür ist die Marke Edelgrün bekannt.

Image und Wertschätzung

Als die Marke Edelgrün im Jahr 2009 von der Trockengrün Marketing eG geschaffen wurde, waren die Rufe nach einer verstärkten Selbstversorgung mit heimischem Eiweiß lauter geworden. Gleichzeitig wurden Futtermittel in der Landwirtschaft und Öffentlichkeit wenig wertgeschätzt. Dies führte zu einem dürrtigen Image und einer geringen Nachfrage. Der Wert der heimischen Wiesen war da, doch er musste sich in den Köpfen von Erzeugern, Viehhaltern und in der Öffentlichkeit manifestieren. Dieser Wert brauchte ein Bewusstsein, ein Image und einen Namen: Edelgrün.

Heute sticht Edelgrün als Futtermittelmarke mit hervorragendem Image und permanent steigender Nachfrage heraus.

Wir vermarkten Edelgrün

Wir – die Trockengrün Marketing eG – sind die Marken-Manager. Wir haben die Marke gemeinsam mit den Edelgrün-Betrieben zum Erfolg geführt, wir entwickeln sie gemeinsam weiter und halten sie aktuell. Wir stellen die hohe Qualität sicher, wir analysieren sich ändernde Nachfragebedingungen und halten Edelgrün auf der Höhe der Zeit. Die aktuell nachfragebeeinflussenden Faktoren der Marke Edelgrün sind:

- ▶ Positives Image und herausragende Qualität.
- ▶ Gentechnikfreies Futter als Grundlage für gesunde, unbelastete Lebensmittel, das schafft Vertrauen.
- ▶ Leistungsgerechtes Futter für die individuelle Fütterung von Rindern, Schweinen, Pferden, Geflügel, Wild, Ziegen, Schafen.
- ▶ 10 % bis 15 % des erzeugten Edelgrüns als reine Bioware.
- ▶ Edelgrün findet in der Öffentlichkeit und Landwirtschaft Beachtung: Intensive Kommunikation in Fachzeitschriften, Fachzeitingen, Website, Flyern, Direct-Mailings, auf Messen; interne und externe Presseberichterstattungen.



Kundenzufriedenheit Edelgrün

Verwaltung	👍👍	Sehr gut
Anfuhr	👍	Gut
Service	👍👍👍	Top
Qualität	👍👍	Sehr gut
Preis	👍	Gut
Beratung	👍👍	Sehr gut



Edelgrün ist das ganzjährig verfügbare, gentechnikfreie Premiumfutter aus bestem Wiesengras.



Trockengrün Marketing eG
Am Stazellbach 1
86862 Lamerdingen
Tel. 0 82 48 - 9 69 99 19
info@edelgruen.com

**Edelgrün ist das ganzjährig verfügbare, gentechnikfreie
Premiumfutter aus bestem Wiesengras.**

www.edelgruen.com